



## PowderMax

Pudergeräte mit innovativer Scheibendosierung für den Bogenoffset

### System-Eigenschaften

- Innovative Scheibendosierung
- Staubfreier Puderwechsel
- Punktgenaues Pudern mit dem HEP Powder System

### Vorteile

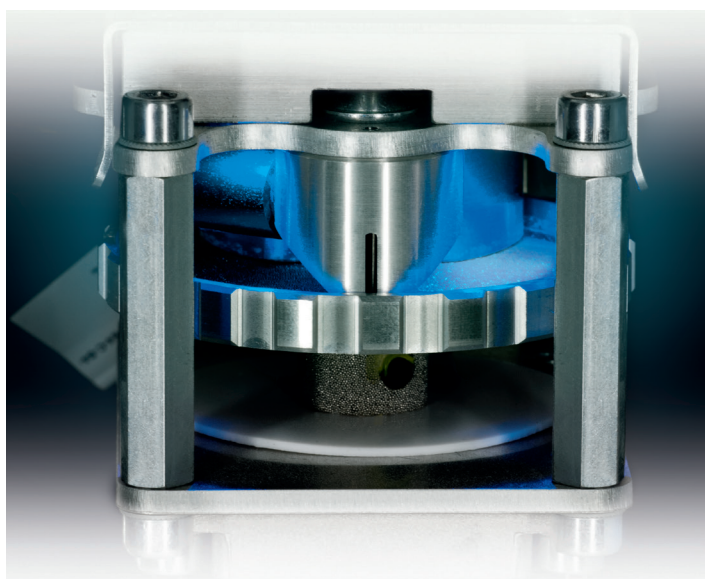
- Exakte Dosierung bei jedem Pudereinsatz
- Sauberes Nachfüllen mit dem Clean Filling System
- Einfache Bedienung mit Touchscreen oder über Leitstand

## High Tech Puderbestäuber Verfügbar für alle Bogenoffsetdruckmaschinen

Der **PowderMax** von Eltosch Graftix punktet mit innovativer Scheibendosierung: zuverlässig bei jedem Pudereinsatz.

Die Dosierung erfolgt denkbar einfach und hoch exakt – mit nur einem Einstellwert für die benötigte Pudermenge. Diese hohe Leistung bringt der Eltosch Graftix PowderMax gemeinsam mit der automatischen Formatanpassung und der Geschwindigkeitskompensation.

### Sauber und präzise in jeder Drucksituation



PowderMax Scheibendosierung

### Einfaches Handling, staubfreier Wechsel – das Clean Filling System

**Flasche eindrehen, hochklicken, fertig.** Einfacher und sauberer kann man Puder nicht nachfüllen oder wechseln. Der Dreh-Kipp-Mechanismus und die dicht schließende Flaschenaufnahme machen es möglich. Das sorgt zusätzlich

für eine bessere Arbeitshygiene: nichts geht daneben und kann in die Atemwege gelangen. Nachfüllflaschen von Graftix gibt es mit hochwertigen Pudersorten in den Größen 750 g und 1500 g.



### Die HEP-Düsenrohre (High Efficiency-Powder System)

bringen den Puder zielsicher dorthin, wo er gebraucht wird. Durch speziell zugeschnittene Düsen entstehen nur geringe diffuse Luftströmungen. Ergebnis: Der gleichmäßige und exakte Puderauftrag hält auch die Druckmaschine länger sauber. Durch die Twist&Click-Technik ist zudem ein gelegentliches Reinigen der Düsen ganz einfach.

